

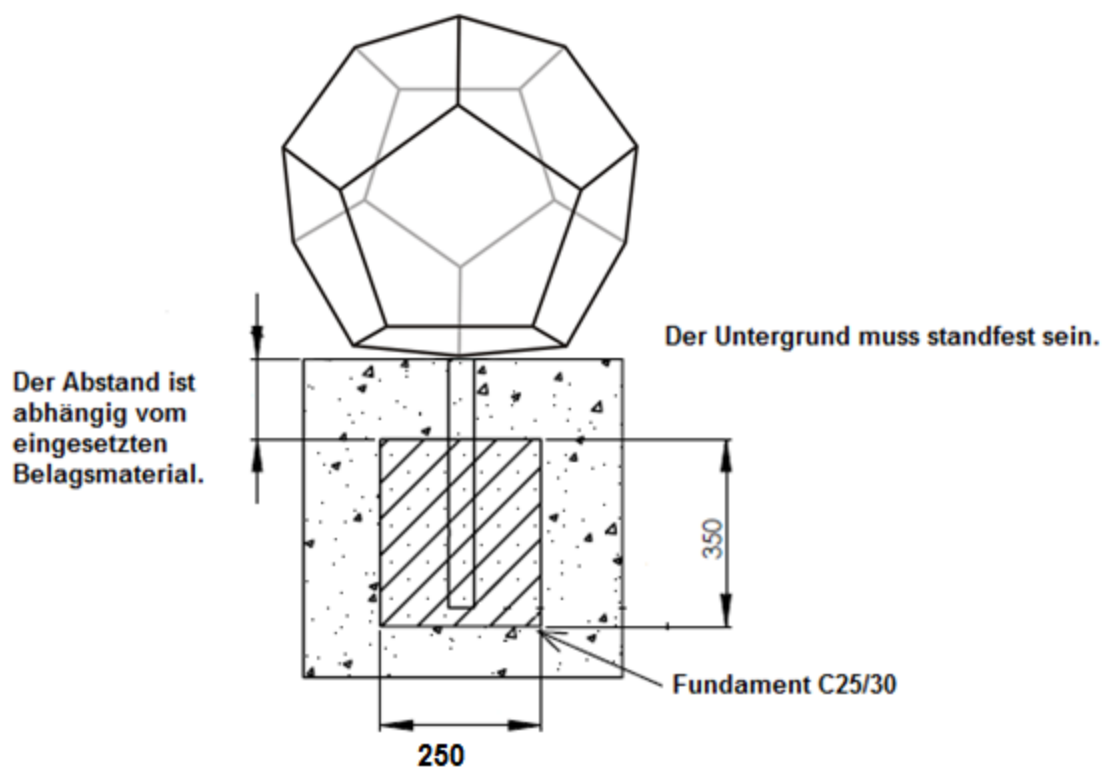
Untergrund

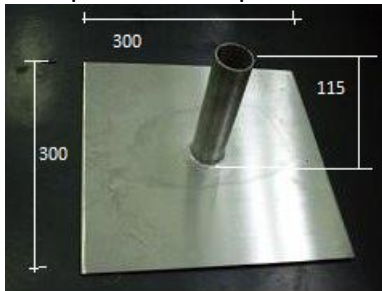
Der Untergrund muss frostsicher und eben sein.

Verlegung

Der EUROFLEX® Diamant oder halber Diamant kann entweder mit dem Bodenankern auf einem tragfähigen verdichteten Unterbau direkt in ein vorbereitetes Frischbetonbett eingesetzt, oder mittels einer Stahlplatte (separat zu bestellen) montiert werden.

Eine Verklebung des Metallrohrs mit der Kugel sollte mit Polyurethane Klebstoff Ottocoll M 500 (rotbraun) oder P83 (grau) erfolgen.



Stahlplatte Bodenplatte:

Aussendurchmesser Stahlrohr 40mm

Der halbe Diamant kann auch direkt in ein Frischbetonbett eingesetzt, oder mit unserem Plattenmaterial formschlüssig verklebt werden.

Um unterschiedliche Verfärbungen durch Sonnenlicht zu vermeiden, bitte die Ware bis zum Einbau stets komplett mit der UV-Schutzfolie (wie werkseitig ausgeliefert) abdecken.